

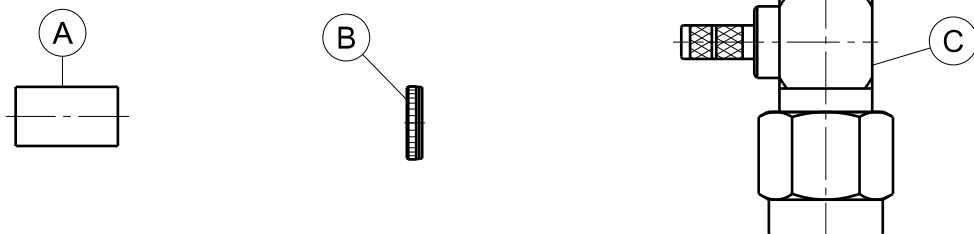
# Assembly instruction Series SMA 0000181751

Old instruction No. 27543



Tools and materials required : Solder, Soldering iron Scissors, blade Locator tool No. W 323 "M" Crimp tool: A insert Soft hammer, small bench vice	Angle plug for flexible cables
	Cable entry: crimped
	Connector types: (e.g.) 16_SMA-R50-2-149

This connector is supplied in 3 parts	Suitable cables: (e.g.)	RG 316/U, RG 188 A/U
	Centre contact:	soldered
	Braid:	cavity A
	Crimp tool:	1/2 A (red)



	<p>Slide ferrule A onto cable. Prepare cable according to diagram. CAUTION: Do not damage braid, dielectric and inner conductor of cable!</p>
--	---

	<p>Mount locator tool W323 "M" onto connector body C.</p>
--	---

	<p>Splay out braid and insert cable in connect body C. Ensure that braid lies above the crimp neck.</p>
--	---

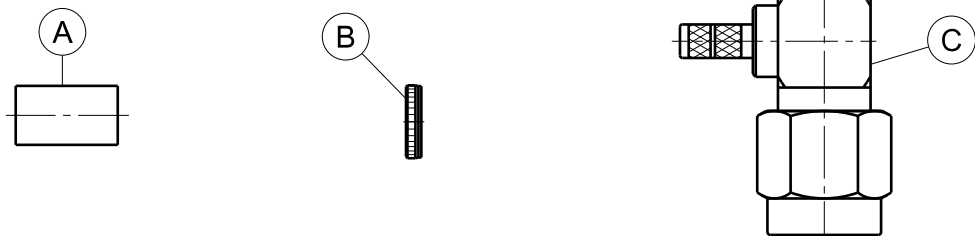
	<p>Slide ferrule A over braid and crimp as close to connector body C as possible. Slide inner conductor to contact.</p>
--	---

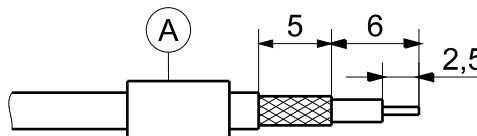
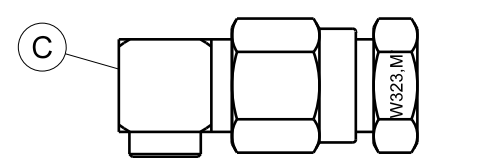
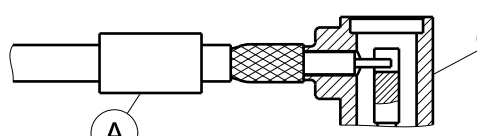
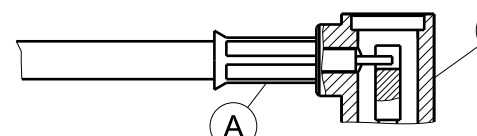
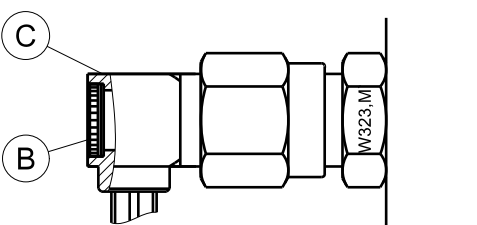
	<p>Position with locator tool W323 "M" downwards on a solid base. Place cover B on rear aperture of connector body C. Carefully drive cover B into connector body C using a soft hammer, a small press, or a small bench vice. Remove locator tool W323 "M".</p>
--	--

<p>The cable assembly of R.F. connectors can only be done by well trained assembly staff and suitable assembly equipment. Huber+Suhr's skilled staff and specialised equipment are available to carry out complete R.F. lead-assembly on your behalf. We mount your connectors on cables at economic prices! Please contact our representative for further details of this service.</p>	Revision	B
	Date	23.06.2015
	Initiator	4726/Bom

Deutscher Text: siehe Rückseite

Benötigte Hilfsmittel: Lötzinn, LötKolben Schere, Klinge Montagelehre Nr. W 323 "M" Klemmzange mit Einsatz A Nylonhammer, Schraubstock	Winkel-Verbinder für flexible Kabel	
	Kabeleinführung: Suhner Crimp	
	Verbinder-Typen: (z.B.) 16_SMA R50-2-149	
Dieser Verbinder wird in 3 losen Teile geliefert	Geeignete Kabel: (z.B.)	RG 316/U, RG 188 A/U
	Innenleiter:	gelötet
	Aussenleiter:	Aussparung A
	Klemmwerkzeug:	1/2 A (rot)



	Hülse A auf das Kabel schieben. Kabel gemäss Figur abisolieren. ACHTUNG: Abschirmung, Dielektrikum und Innenleiter nicht beschädigen!
	Montagelehre W 323 auf das Gehäuse C schrauben.
	Abschirmung leicht aufspreizen und vorbereitetes Kabel in Gehäuse C stossen. Abschirmung muss über dem Klemmhals liegen .
	Hülse A über die Abschirmung schieben und möglichst nahe am Gehäuse C festklemmen. Innenleiter mit Kontakt verlöten.
	Montierter Stecker mit Montagelehre W323 "M" nach unten auf Unterlage stellen. Deckel B auf Öffnung in Gehäuse C legen. Deckel B mit Presse, Nylonhammer oder Schraubstock einpressen. Montagelehre W323 "M" entfernen.

Die Montage von HF-Verbindern kann nur durch geschultes Personal, das über die richtige Ausrüstung verfügt, erfolgen. Huber+Suhner verfügt über ausgebildete Fachkräfte und rationelle Einrichtungen zur Herstellung kompletter HF-Verbindungsleitungen. Wir montieren Ihre Verbinder zu wirtschaftlichen Preisen! Wenden Sie sich an unsere Vertreter.

Version	B
Datum	23.06.2015
Erstellt	4726/Bom