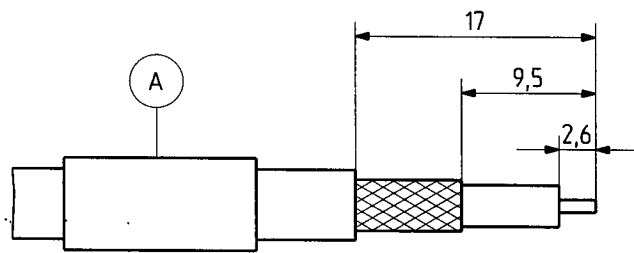
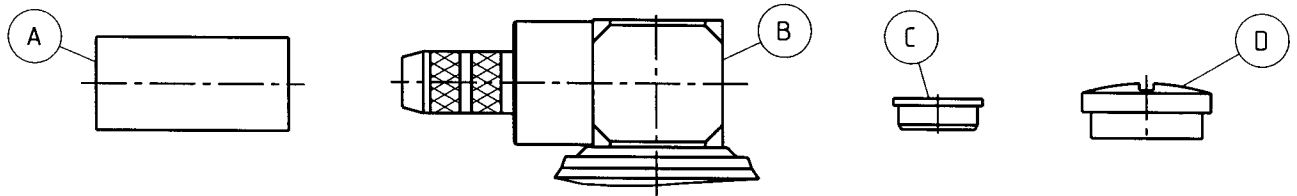


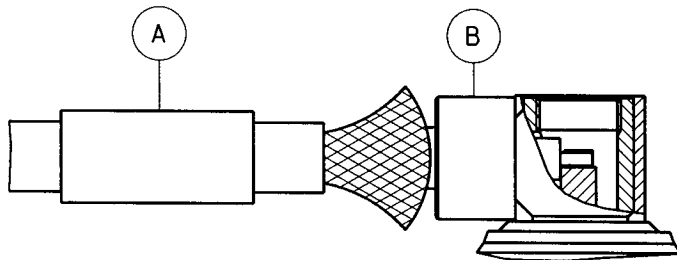
# Assembly instruction Series TNC No. 27218

Toost and materials required :  Stanley blade Scissors, screw driver Crimp tools (see table below) Soldering iron Solder	Right angle plugs and cable receptacles for flexible cables		
	Cable entry : crimped		
	Connector types : (e.g.) 16 TNC-50-3-111		

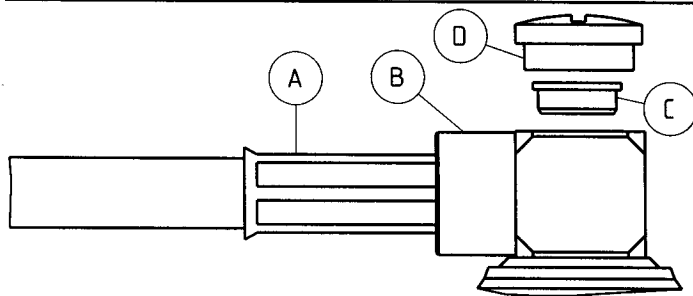
This connector is supplied in 3 parts.	Suitable cables :	RG 223 U	G 03232 D
	Centre contact :	soldered	
	Braid :	cavity B	
	Crimp tool :	2 B (orange)	



Slide ferrule A onto cable.  
 Prepare cable according to diagram.  
**CAUTION :** Do not damage braid, dielectric and inner conductor of cable!



Splay out braid and insert cable in connector body B.  
**CAUTION :** Ensure that braid lies above the crimp neck.



Slide ferrule A over braid and crimp as close to connector body B as possible.  
 Solder inner conductor to contact, press in disc C and screw in cover D.

SUHNER's skilled staff and specialised equipment are available to carry out complete R.F.lead-assembly on your behalf. We mount your connectors on cables at economic prices! Please contact our representative for further details of this service.



HUBER + SUHNER AG CH-9100 HERISAU

Deutscher Text siehe Rückseite

# Montageanleitung Serie TNC

# Nr. 27218

Benötigte Hilfsmittel :

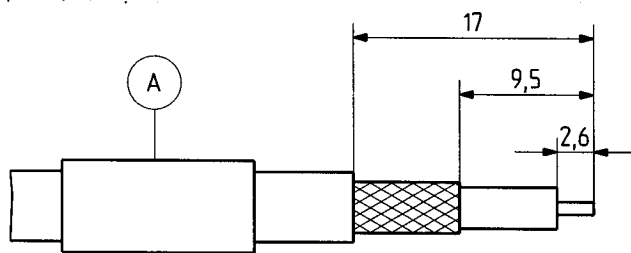
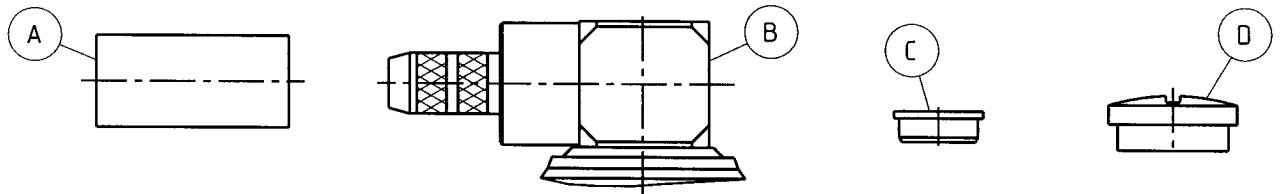
Stanley - Messer  
Schere, Schraubenzieher  
Klemmwerkzeug (siehe Tabelle)  
LötKolben  
Lötzinn

Winkel-Kabelstecker für flexible Kabel

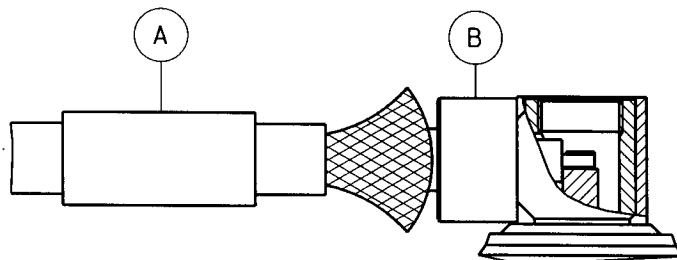
Kabeleinführung : geklemmt

Verbinder-Typen : (z.B.)  
16 TNC-50-3-111

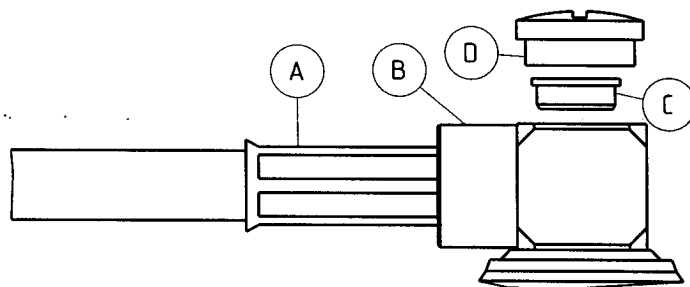
Dieser Verbinder wird in 3 losen Teilen geliefert.	Geeignete Kabel :	RG 223 U	G 03232 D	
	Innenleiter :	gelötet		
	Aussenleiter :	Ausparung B		
	Klemmwerkzeug :	2 B (orange)		



Hülse A auf Kabel schieben. Kabel gemäss Figur abisolieren.  
**ACHTUNG** : Innenleiter, Abschirmung und Dielektrikum nicht beschädigen.



Abschirmung leicht aufspreizen und Kabel in Gehäuse B einführen.  
**ACHTUNG** : Abschirmung muss über Crimphals liegen!



Hülse A über die Abschirmung schieben und möglichst nahe am Gehäuse B klemmen.  
Innenleiter verlöten, Scheibe C hineindrücken und Deckel D in Gehäuse B einschrauben.

SUHNER verfügt über ausgebildete Fachkräfte und rationelle Einrichtung zur Herstellung kompletter HF-Verbindungsleitungen. Wir montieren Ihre Verbinder zu wirtschaftlichen Preisen! Wenden Sie sich an unsere Vertreter.



**HUBER + SUHNER AG CH-9100 HERISAU**

for English text see overleaf