

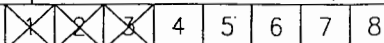


ISTRUZIONI DI ASSEMBLAGGIO
 PER CONNETTORI 4.1/9.5 E 7/16 M/F
 PER CAVO 1/2" SUPERFLEX (SFLX 160)

93.000.400-020

DIS. BINELLI

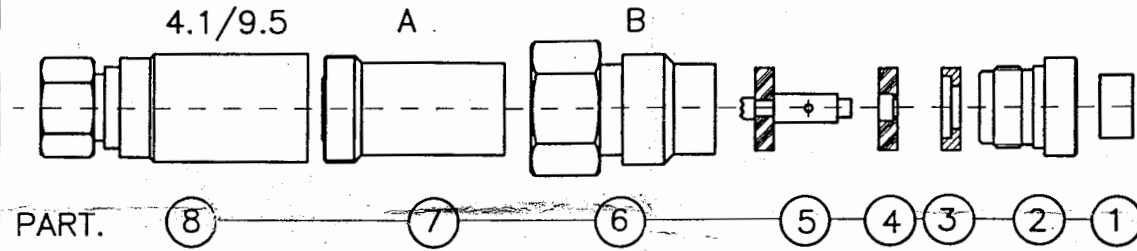
REV:



DATA REV. 30/06/98

DIS. REV. SANTOVITO

CONTR. GIANOTTI



A: P/N
20.500.030-069

B: P/N
20.500.130-068

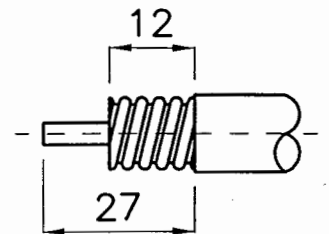
PART. (8) (7) (6) (5) (4) (3) (2) (1)

UTENSILI ED ACCESSORI RACCOMANDATI

Seghetto, Pinza a becchi piatti, Chiave mm22 (mm21 per SP 10) e chiave mm24, Panno di pulizia, Solvente.

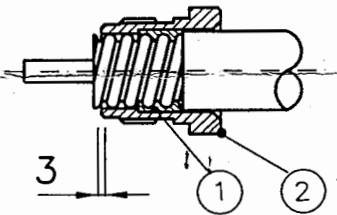
1

Tagliare la guaina e il cavo come indicato nella figura. Verificare che la superficie del rame sia pulita e priva di ossidazioni per garantire un buon contatto elettrico tra le parti.



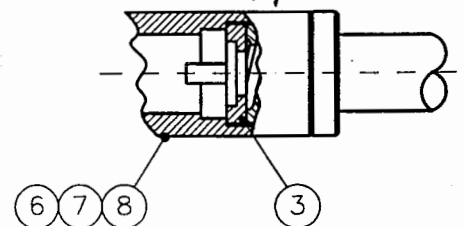
2

Inserire la guarnizione (pos.1) fino contro la guaina. Inserire il serracavo (pos.2) come indicato in figura.



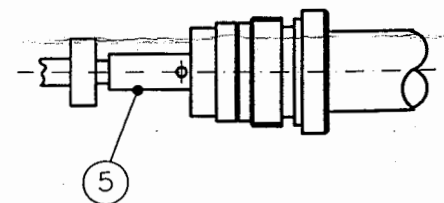
3

Inserire la ferrula (pos.3), avvitare il connettore (pos.6,7,8) sul serracavo (pos. 2) schiacciando il rame corrugato esterno con la ferrula di contatto.



4

Smontare il corpo connettore, (pos. 6,7,8) inserire il disco di teflon (pos.4) e il contatto centrale (pos.5) sul conduttore del cavo, saldare a stagno usando i fori predisposti. Pulire accuratamente la zona saldatura con solventi adeguati.



5

Montare il corpo del connettore (pos. 6,7,8) sul serracavo (pos.2) e serrare con una coppia di 30 Nm.

